

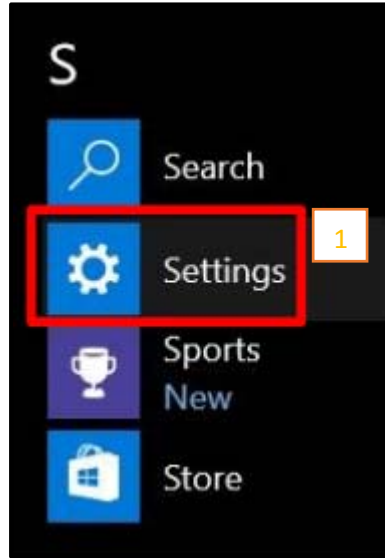


คู่มือการตั้งค่าและใช้งาน Eduroam สำหรับ Window 10

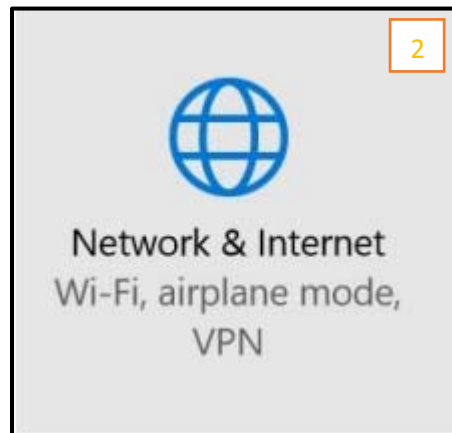
มหาวิทยาลัยเทคโนโลยีพระจอมเกล้าพระนครเหนือ



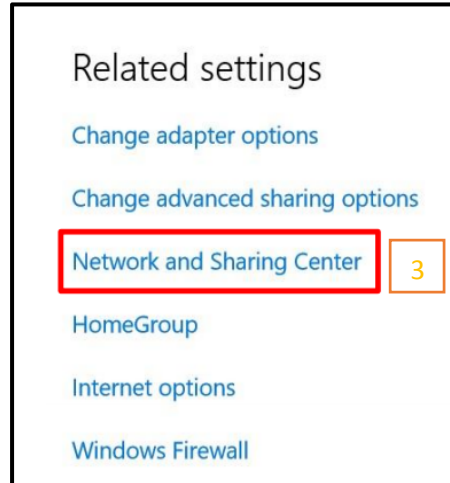
1. กดปุ่ม Start menu เลือก Settings



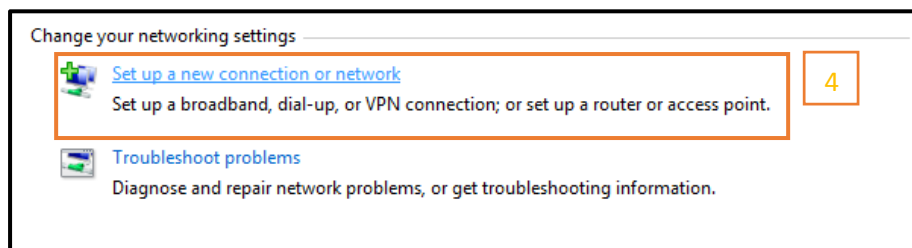
2. คลิกเลือก เมนู Network & Internet



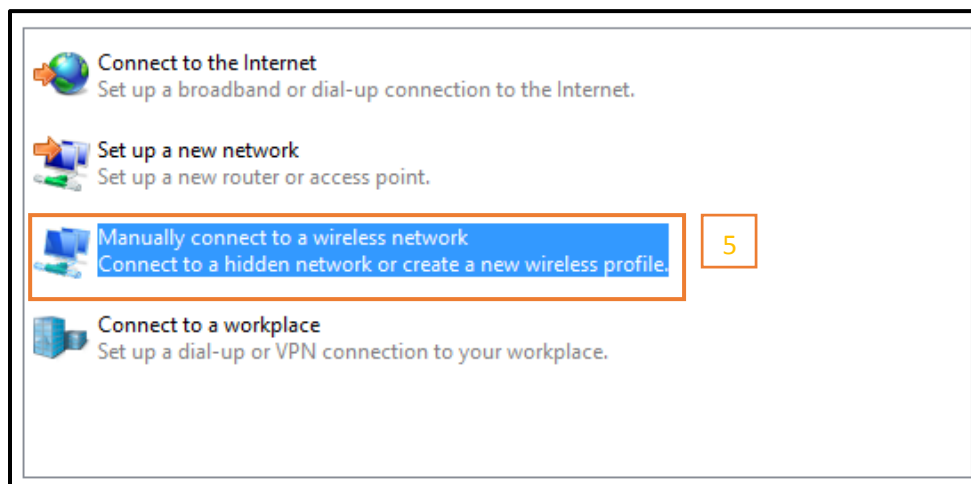
3. เลือก เมนู Network and Sharing Center



4. ที่หน้าต่าง Network and Sharing Center เลือก Set up a new connection or network

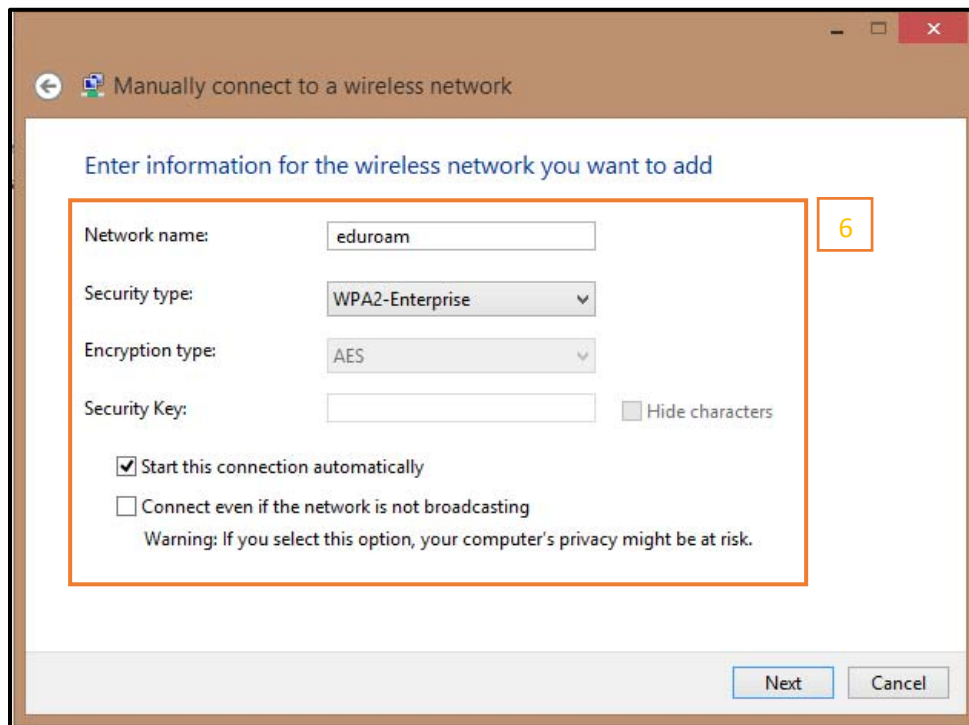


5. ที่หน้าต่าง Set Up a Connection or Network เลือก Manually connect to a wireless network เพื่อทำการสร้าง wireless profile ใหม่

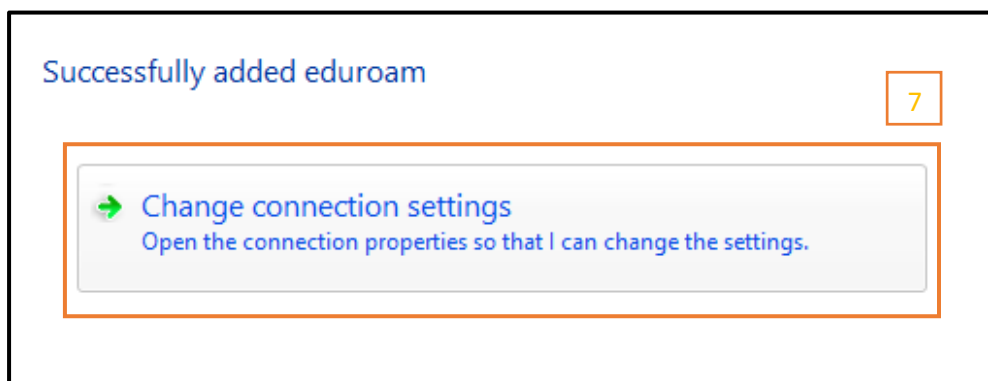


6. ที่หน้าต่าง Manually connect to a wireless network ให้ทำการตั้งค่าตามตัวอย่างด้านล่าง และทำเครื่องหมายถูกที่ Start this connection automatically เพื่อให้ Wireless network เชื่อมต่อกับ SSID : eduroam ทันทีที่ตั้งค่าเสร็จ จากนั้นคลิก Next

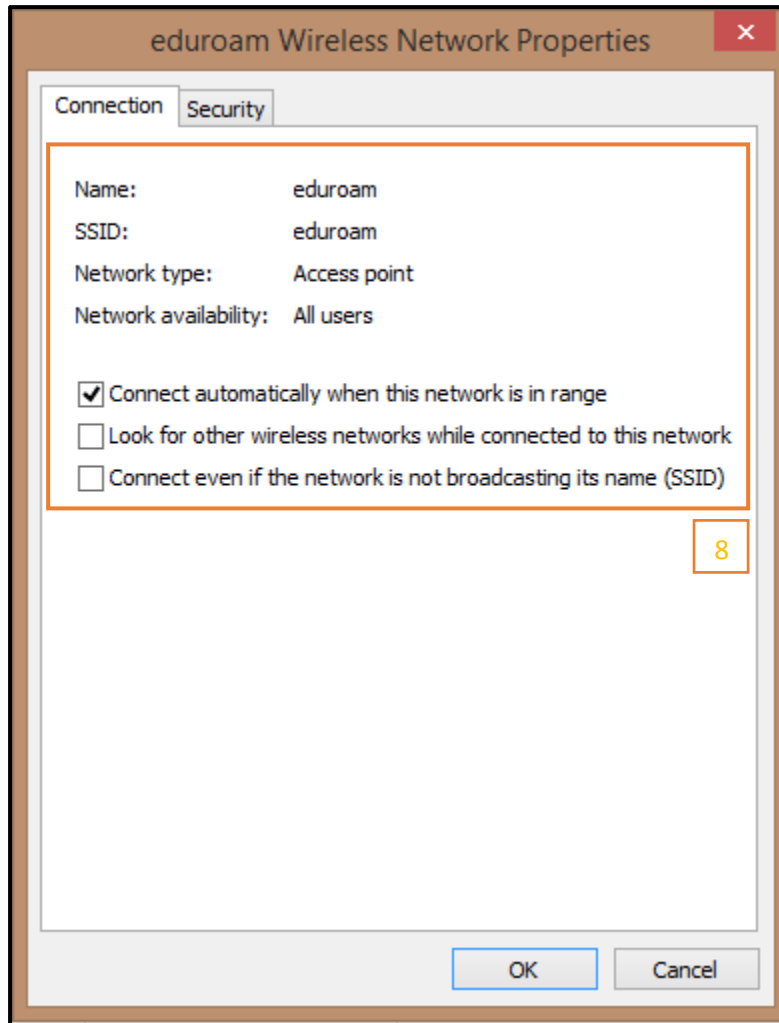
Network name	: eduroam	(ใช้ตัวตัวพิมพ์ใหญ่หรือตัวพิมพ์เล็กให้เหมือนกัน)
Security type	: WPA2-Enterprise	
Encryption type	: AES	



7. จะปรากฏข้อความว่า Successfully added eduroam จากนั้นให้คลิก Change connection setting เพื่อทำการตั้งค่าระบบต่อไป

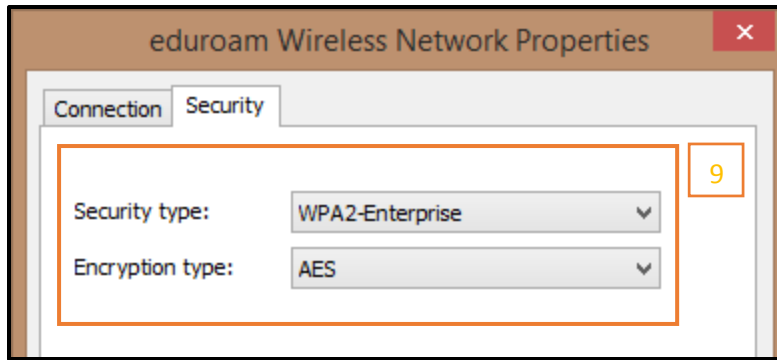


8. ที่หน้าต่าง eduroam Wireless network Properties ที่แท็บ Connection ให้ทำเครื่องหมายถูกที่ Connect automatically when this network is in range หากต้องการให้เชื่อมต่ออัตโนมัติเมื่ออยู่ในพื้นที่ของสัญญาณ eduroam

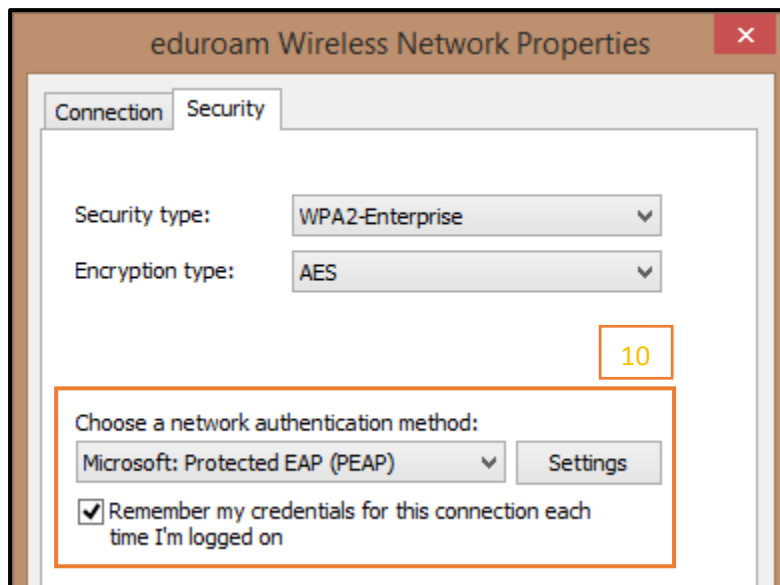


9. ที่หน้าต่าง eduroam Wireless network Properties ที่แท็บ Security ให้เลือกการรับรอง (Security type) และการเข้ารหัส (Encryption type) ดังนี้

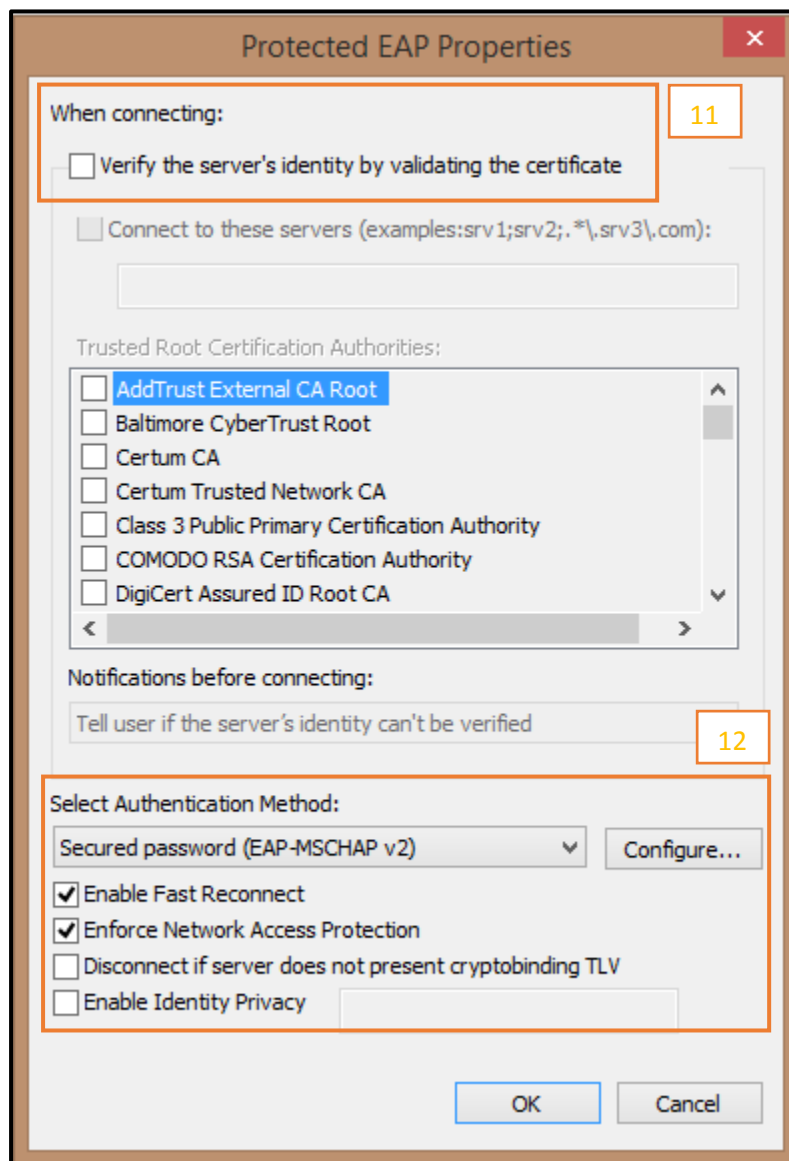
Security type	: WPA2-Enterprise	(การรับรองชนิด WPA2-Enterprise)
Encryption type	: AES	(การเข้ารหัสชนิด AES)



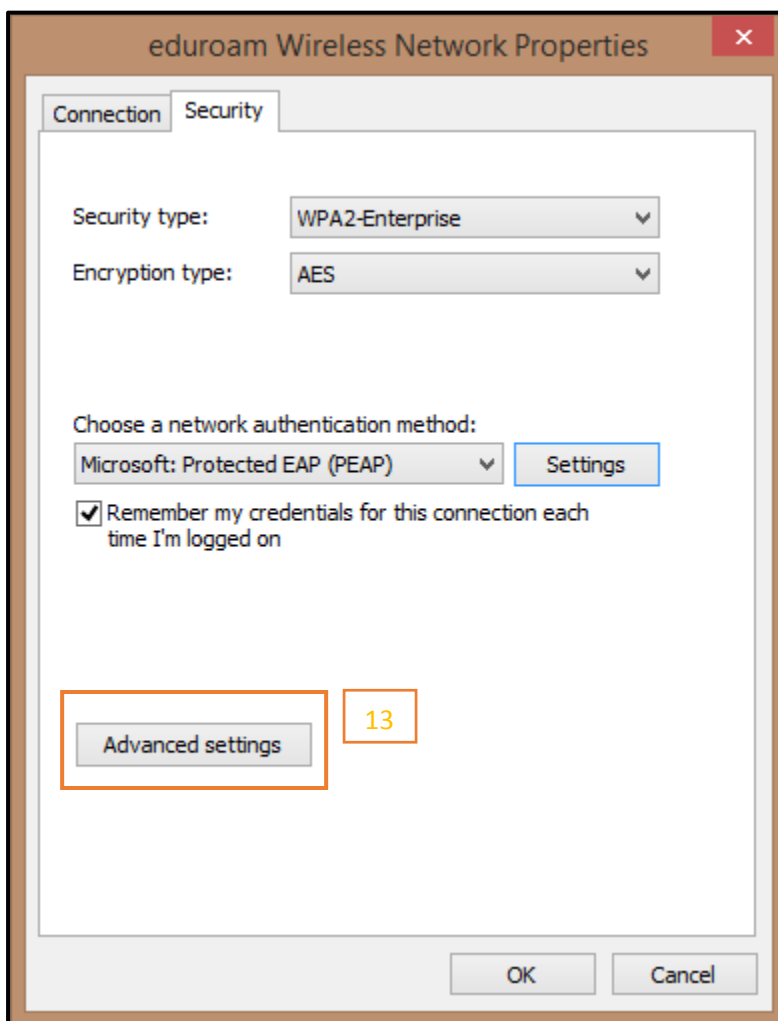
10. ที่ Choose a network authentication method เลือก Microsoft: Protected EAP (PEAP) เพื่อเลือกการใช้การยืนยันตัวตนแบบ Protected EAP (PEAP) และเลือก Remember my credentials for this connection each time I'm logged on เพื่อจำข้อมูลประจำตัวสำหรับการเชื่อมต่อทุกครั้ง



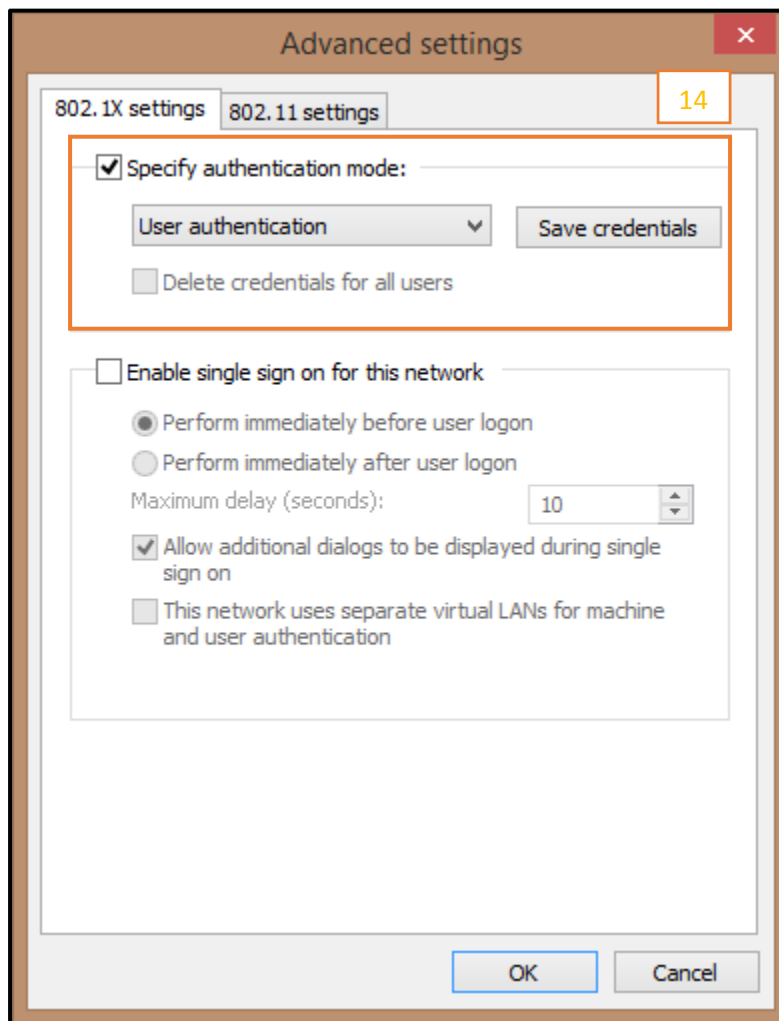
11. ที่หน้าต่าง Protected EAP Properties เอาเครื่องหมายถูกหน้า Verify the server's identity by validating the certificate ออกเพื่อละเว้นตรวจสอบใบรับรองการยืนยันตัวตนของเซิร์ฟเวอร์ (Server)
12. ที่ Select Authentication Method: เลือก Secured password (EAP-MSCHAP v2) เพื่อให้การยืนยันตัวตนแบบ Protected EAP (PEAP) เข้ารหัสข้อมูลแบบ MSCHAP v2 ทำเครื่องหมายถูกหน้า Enable Fast Reconnect สำหรับให้เปิดการใช้งาน Reconnect และทำเครื่องหมายถูกหน้า Enforce Network Access Protection เพื่อบังคับใช้การป้องกันการเข้าถึงเน็ตเวิร์ค จากนั้นคลิก OK



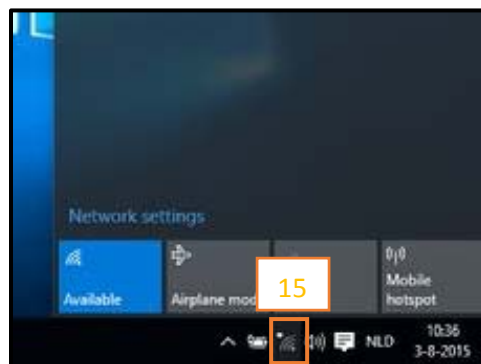
13. กลับมาที่หน้าต่าง eduroam Wireless Network Properties แท็บ Security แล้วคลิกเลือก Advanced settings



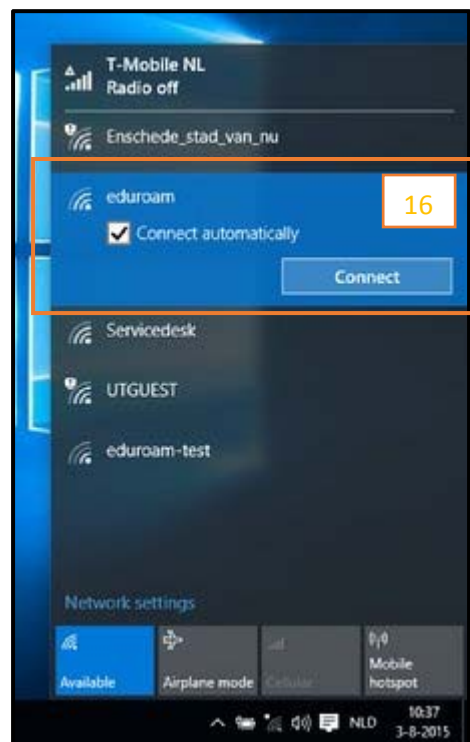
14. ที่แท็บ 802.1x settings ทำเครื่องหมายถูกหน้า Specify authentication mode เลือก User authentication คลิกที่ Save credentials เพื่อระบุโหมดการตรวจสอบ แล้วคลิก OK



15. คลิกซ้าย ที่ไอคอน wireless network บน System tray



16. ที่แท็บ Networks คลิกซ้าย เลือก eduroam จากนั้นคลิกที่ปุ่ม Connect



17. ใส่ Username ที่มหาวิทยาลัยออกให้ต่อท้ายด้วย @kmutnb.ac.th และ Password แล้วคลิก OK

ตัวอย่าง การใช้งานของนักศึกษา มจพ.

สำหรับนักศึกษา มจพ.

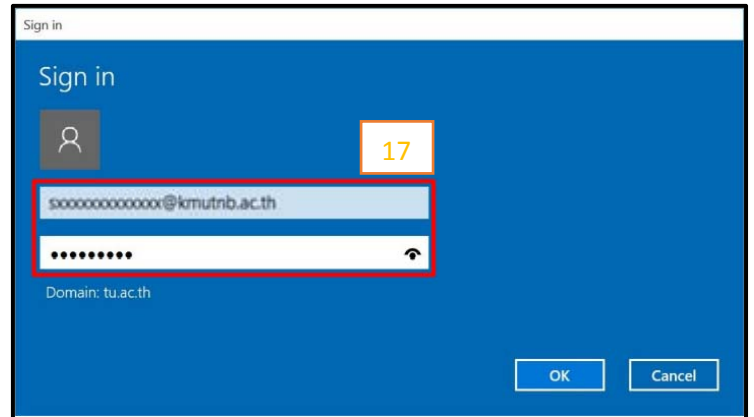
Username : รรห้สนักศึกษา@kmutnb.ac.th

Password : *****

สำหรับบุคลากร มจพ.

Username : username@kmutnb.ac.th

Password : *****



18. การเชื่อมต่อเสร็จสมบูรณ์

